



GAMME SPÉCIALE SAUTEUSES

DMX 300 CC

Réf : MX160



Vitesse variable



CARACTÉRISTIQUES TECHNIQUES

PUISSANCE	600 W
VITESSE	3000 à 10500 tr/mn
TENSION	110-120 V ou 220-240 V
LONGUEUR TOTALE	628 mm
LONGUEUR TUBE	300 mm
DIAMÈTRE DE L'APPAREIL	122 mm
POIDS NET	3,7 kg

DESCRIPTION

- Micro interrupteur de sécurité avec protection caoutchouc contre l'humidité.
- Micro interrupteur de fonctionnement continu : permet le fonctionnement autonome du mixeur.
- Forme ergonomique qui favorise la prise en main et le nettoyage.
- Ventilation haute pour un meilleur refroidissement du moteur.
- Indicateur lumineux de mise sous tension pour la sécurité de l'utilisateur.
- Tube de plongée et cloche en acier inoxydable alimentaire favorisant l'entretien et la durée de vie de l'ensemble.
- Couteau Ti-Métal facile à démonter
- Pied et cloche entièrement démontables sans outil, qui assurent une meilleure sécurité et un nettoyage facile, évitant toute projection d'eau sur les parties électriques.



UTILISATION

Spécialement conçue pour les contenants de faible hauteur et de grande capacité.

Directement dans la marmite, il pulvérise en quelques minutes, 40 à 100 litres de légumes cuits y compris le poireau, les oignons, etc...

Idéal pour réaliser d'excellents potages veloutés, soupes de poissons, panades, brunoises, mousselines, choux et épinards hachés, pâtes à crêpes, sauces, mayonnaises, brandades de morue, purées de légumes finement pulvérisées, bouillies, crèmes de fruits, etc.

Capacité : 40 à 100 Litres



CONSEILS D'ENTRETIEN

Rincer la partie inférieure du pied sous l'eau. Attention aux éclaboussures qui pourraient pénétrer par les fentes de ventilation du moteur et l'endommager irrémédiablement.

Ne pas laver au jet d'eau ni au lave-vaisselle.

Pour plus d'efficacité lors du nettoyage, plonger le pied du mixeur dans un récipient contenant de l'eau et mettre en marche l'appareil pendant quelques secondes.

Nettoyer la poignée avec une éponge ou un chiffon humide.

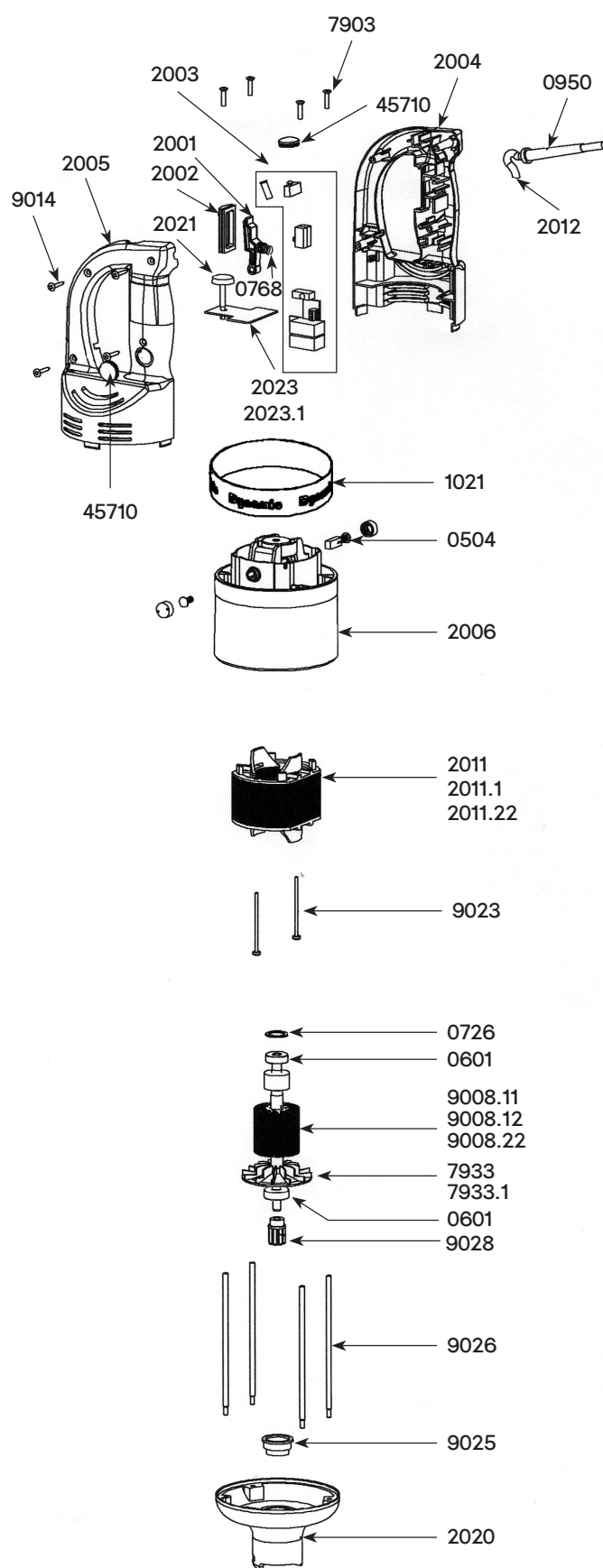
www.dynamicmixers.com

Dynamic - 518 rue Léo Baekeland BP57 - 85290 Mortagne sur Sèvre

Tél : +33 (0)2 51 63 02 72 • E-mail : contact@dynamicmixers.com

Suivez-nous sur les réseaux sociaux !





Nomenclature des pièces

Code

Charbons avec bouchons (la paire)	0504
Roulement	0601
Rondelle élastique	0726
Ressort de sécurité	0768
Passe-fil	0950
Passe-fil pour cordon 115 V	0950.1
Filtre C.E.M.	0999.20
Étiquette de sécurité - Attention	1017
Bande décor "Dynamic"	1021
Étiquette d'identification 230 V	1075
Étiquette d'identification 115 V	1076
Interrupteur (minirupteur IW2)	1237
Voyant de mise sous tension 230 V	1241
Voyant de mise sous tension 115 V	1241.1
Levier de commande	2001
Protection du levier de commande	2002
Circuit de commande 230 V (+ 4 interrupteurs + condensateur)	2003
Circuit de commande 115 V (+ 4 interrupteurs + condensateur)	2003.1
Demi-poignée supérieure	2004
Demi-poignée inférieure	2005
Carter supérieur (équipé de porte-charbons)	2006
Bouchon variateur	2008
Poignée complète 230 V (cordon, voyant, bouchons, circuit et levier de commande)	2010
Poignée complète 115 V (cordon, voyant, bouchons, circuit et levier de commande)	2010.1
Masse 230 V (carter équipé de porte-charbons)	2011
Masse 115 V (carter équipé de porte-charbons)	2011.1
Masse à partir du n° 17/00001	2011.22
Cordon d'alimentation 2 fils + cosses 230 V après 2002	2012
Cordon d'alimentation 2 fils + cosses 115 V après 2002	2012.1
Cordon UK + cosses après 2002	2012.2
Cordon australien + cosses après 2002	2012.3
Carter aluminium inférieur (équipé d'une goupille + bague de roulement)	2020
Molette variateur	2021
Poignée complète 230 V avec variateur (à partir du N°040132)	2022
Poignée complète 115 V avec variateur (à partir du N°040132)	2022.1
Variateur 230 V	2023
Variateur 115 V	2023.1
Vis de tirants (les 4)	7903
Turbine	7933
Turbine à partir du n° 17/00001	7933.1
Induit 115 V sans moyeu d'accouplement	9008.11
Induit 230 V sans moyeu d'accouplement	9008.12
Induit à partir du n° 17/00001	9008.22
Cordon d'alimentation 2 fils 230 V avant 2002	9011
Vis de poignée (les 4)	9014
Vis de fixation masse (les 2)	9023
Bague de roulement	9025
Tirants (les 4)	9026
Moyeu d'accouplement	9028
Cordon d'alimentation 2 fils 115 V avant 2002	9040
Fil électrique pour porte-charbons 230 V (2)	9043
Cordon australien avant 2002	9066
Fil électrique pour porte-charbons 115 V (les 2)	9143
Bouchon de protection (l'unité)	45710

PIED M 300 CC MASTER - Réf AC260.HC
(Pied complet)

Nomenclature des pièces Code

Roulement	0601
Bague autolubrifiante	0603
Bague d'étanchéité	0607
Joint torique	0610PD
Goupille 3x20	0744
Clip de couteau M90HC	0839H
Cloche M90H équipée	1432
Entretoise avec embout et douille	1461
Arbre de pied M300 CC	1464
Couteau de pied M90 HC	7917H
Cage d'accouplement	9051
Outil de démontage du pied M410HC	119962
Embout noir	9847M90

