



GAMME MASTER

MASTER FOUET

Réf : FT001



DESCRIPTION

- Robuste, puissant et maniable.
- Bouton de sécurité.
- Variateur de vitesse.
- Double isolation.
- Fouets éjectables en acier inoxydable alimentaire pour une hygiène parfaite et un entretien facile.

UTILISATION

Le Master fouet permet de réaliser sans peine les pâtes, les crèmes, les mousselines et particulièrement les blancs d'oeufs, blanchis lentement et terminés à grande vitesse pour assurer un foisonnement et une tenue incomparable.

De même, vous travaillerez sans difficulté : génoise, pâte à crêpes, pâte d'amandes, meringues, crèmes au beurre, soufflés, chantilly, sauces, fromages battus, mayonnaise.

Capacité : 5 à 20 Litres

CONSEILS D'ENTRETIEN

Les fouets détachables de cet appareil permettent un entretien facile. Ils sont lavables à l'eau claire, avec du produit vaisselle si nécessaire.

Nettoyer la poignée avec une éponge ou un chiffon humide.

Ne pas laver au jet d'eau ni au lave-vaisselle.



CARACTÉRISTIQUES TECHNIQUES

PUISSANCE	600 W
VITESSE	300 à 900 tr/mn
TENSION	110 - 120 V ou 220 - 240 V
LONGUEUR TOTALE	650 mm
LONGUEUR TUBE	245 mm
DIAMÈTRE	110 mm
POIDS NET	3,3 kg

www.dynamicmixers.com

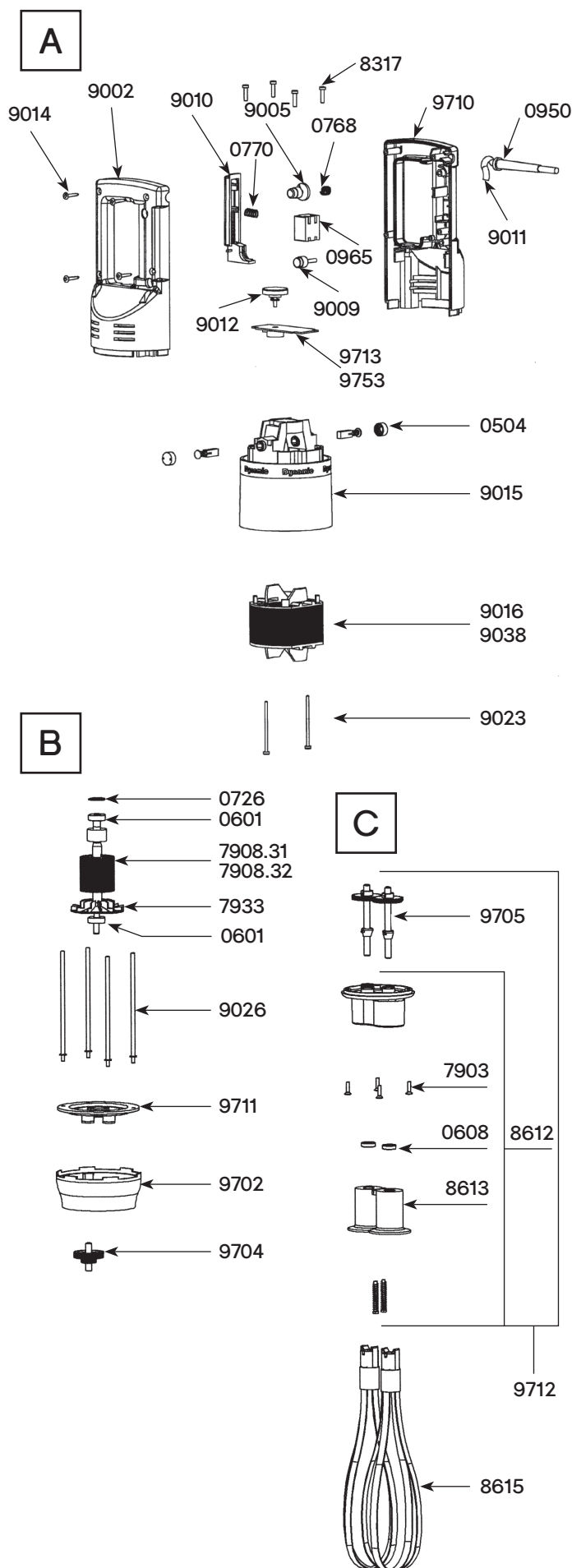
Dynamic - 518 rue Léo Baekeland BP57 - 85290 Mortagne sur Sèvre

Tél : +33 (0)2 51 63 02 72 • E-mail : contact@dynamicmixers.com

Suivez-nous sur les réseaux sociaux !



VUE ÉCLATÉE



Nomenclature des pièces

Code

Charbons avec bouchons (la paire)	0504
Roulement	0601
Bague d'étanchéité pour fouet	0608
Rondelle élastique	0726
Goupille 3 X 20	0744
Goupille 3 X 14	0745
Ressort de sécurité	0768
Ressort rappel levier	0770
Support mural	0881
Passe-fil	0950
Passe-fil pour cordon 115 V	0950.1
Interrupteur 115 V / 230 V	0965
Condensateur antiparasite	0972
Condensateur antiparasite + filtre	0972.1
Étiquette d'identification 115 V	1019
Étiquette d'identification 230 V	1020
Bande décor Dynamic	1027
Vis d'embase (les 4)	7903
Induit 115 V	7908.31
Induit 230 V	7908.32
Turbine	7933
Vis de tirant (les 4)	8317
Embase équipée (3 bagues, 2 joints et 2 cornets)	8612
Cornets (la paire)	8613
Outil fouet (la paire)	8615
Demi-poignée supérieure	9002
Bouton de sécurité	9005
Bouchon	9009
Levier de commande	9010
Cordon d'alimentation 230 V	9011
Molette variateur	9012
Vis de poignée (les 4)	9014
Carter supérieur (équipé porte-charbons)	9015
Masse (230V) (carter porte-charbons)	9016
Vis de fixation masse	9023
Tirants (les 4)	9026
Masse 115 V	9038
Cordon d'alimentation 115 V	9040
Fil électrique pour porte-charbons (230 V) les 2	9043
Cordon australien	9066
Cordon UK	9067
Fil électrique pour porte-charbons (115 V) les 2	9143
Carter aluminium inférieur	9702
Pignon intermédiaire + axe	9704
Pignons de sortie (la paire) avec arbres + Goupilles	9705
Poignée complète 230 V (boutons, cordon, interrupteur, condensateur, filtre, variateur)	9706
Poignée complète 115 V (boutons, cordon, interrupteur, condensateur, filtre, variateur)	9706.1
Demi-poignée inférieure 230 V (avec étiquette)	9710
Demi-poignée inférieure 115 V (avec étiquette)	9710.1
Platine avec 3 bagues	9711
Embase fouet sans pignon intermédiaire	9712
Variateur 230 V	9713
Variateur 115 V	9753